

HET KRINGGREGURNENVELD EN DE GRAFHEUVELS O.Z.O. VAN GASTEREN, GEM. ANLOO

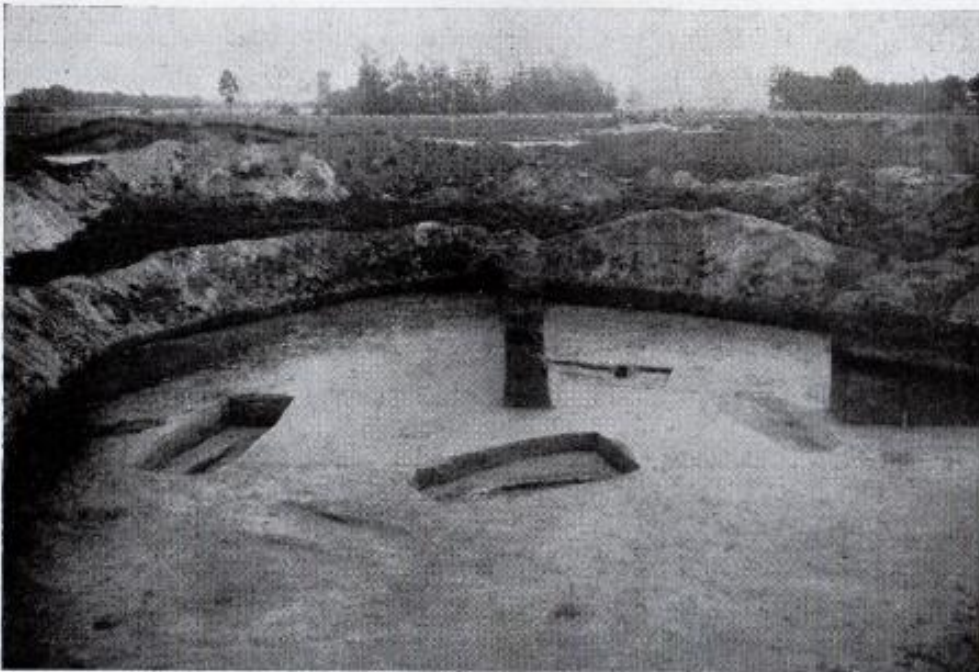
Oudheidkundige aantekeningen over Drentsche vondsten (XII) – door dr. A. E. van Giffen

Afbeeldingen

Afb. 1 Groep tumuli (o.a. links 31-29) van het grafveld bij Gasteren, Gem. Anloo, vóór het onderzoek.



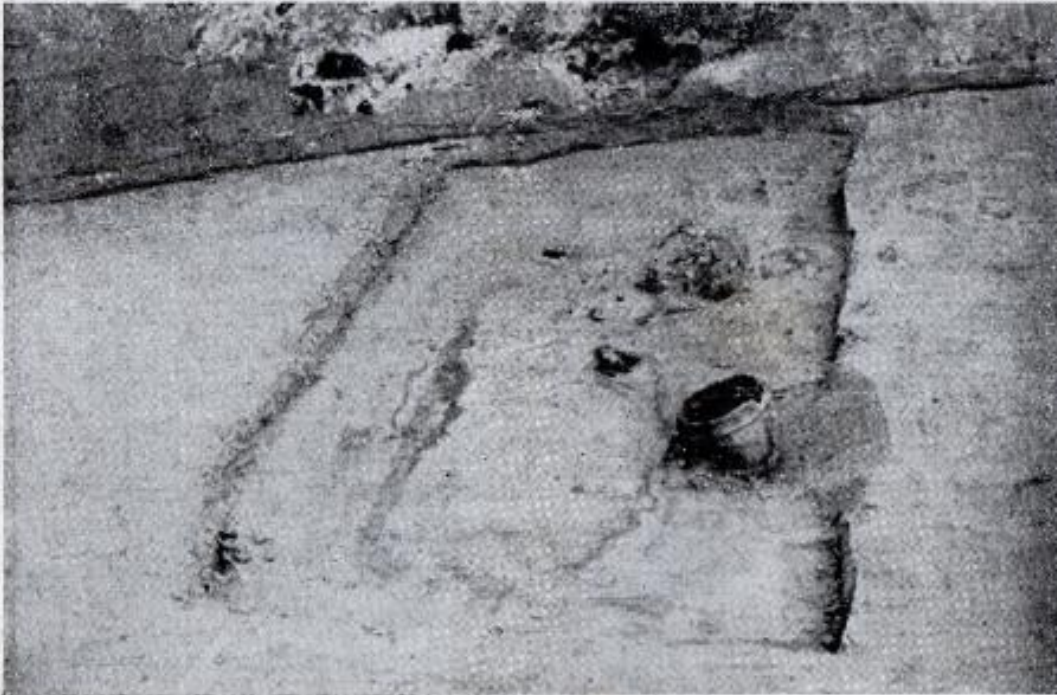
Afb. 1.



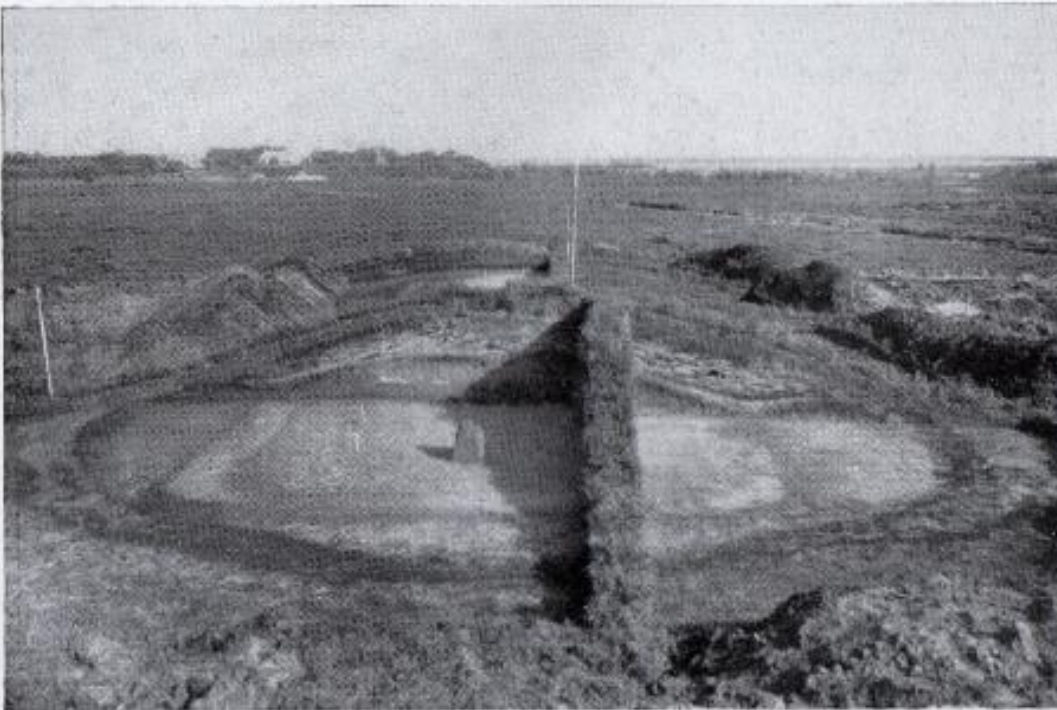
Afb. 2.

Afb. 2 Tumulus 37 (zie Afb. 12) van het grafveld als voren, tijdens het onderzoek, gezien uit het W.

Afb. 3 Het N.-Z. gerichte, deels vernielde nevengef in het Z.O. kwadrant van tumulus 37 als voren, met daarin de verteerde boomkist en de grafgift O. er tegen (Vgl. Afb. 12), gezien uit het Z.



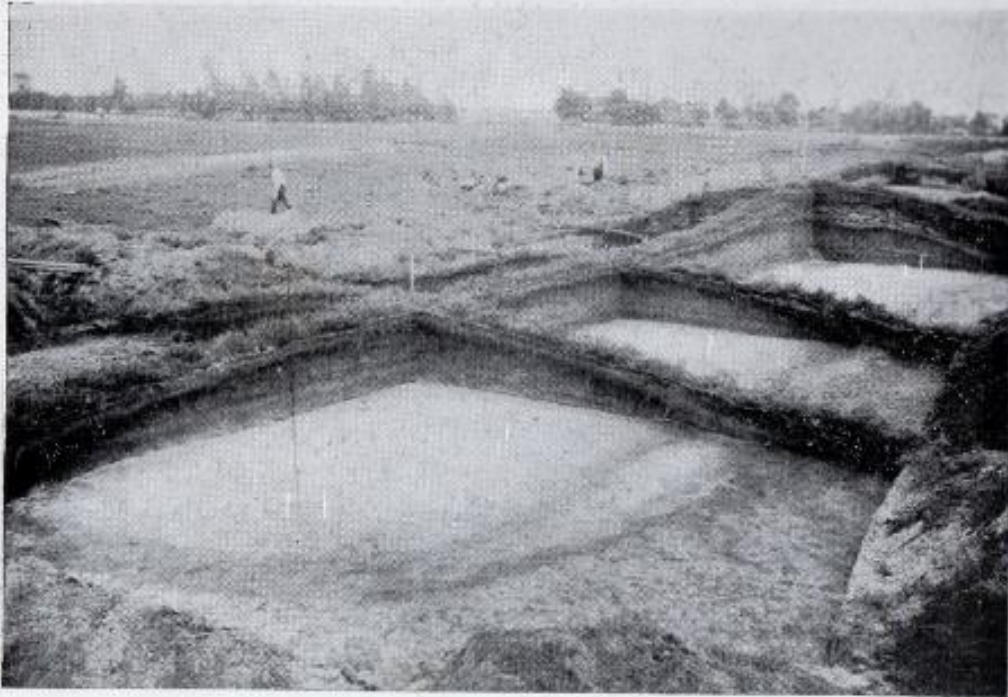
Afb. 3.



Afb. 4.

Afb. 4 De tweeperioden-tumulus 42, met zijn twee kringgreppels en plaggenstructuur (Vgl. Afb. 14), tijdens het onderzoek, gezien uit het Z.O.

Afb. 5 De tumulus 42 als voren, met drie uitgespaarde dwarsprofielen loodrecht op de lengteas (Vgl. Afb. 14), gezien uit het N.W.



Afb. 5.



Afb. 6.

Afb. 6 De tumulus 42 als voren, na wegneming van de twee N. dwarsprofielen, met hoofdgraf, paalkuilen en randgreppel van den vloerheuvel (Vgl. Afb. 14), gezien het uit N.N.W. Men lette op de scherpe grens tusschen de beide door oppervlakte- resp. plaggenstructuren scherp tegen elkaar afstekende subtumuli en op de met den randgreppel en het hoofdgraf corresponderende inzinkingen van het vloerheuvelpodsolprofiel.

Afb. 7 Hoofdgraf vloerheuvel tweeperioden-tumulus 42 als voren, met daarachter de Z. helft van het gemeenschappelijk dwarsprofiel der beide subtumuli (Vgl. Afb. 6), gezien uit het N.-N.W. Men lette op de met het hoofdgraf corresponderende inzinkingen in oppervlak- en zoolstructuren van den primairen sub-tumulus.



Afb. 7.

Afb. 8 Centrum N. gedeelte urnenveld met de paalbouw-kringgreppelbijzettingen 51-53 (Vgl. Afb. 15) naast en onder brandheuvel 41 (Vgl. Afb. 16), tijdens de opgraving, gezien uit het Z. Op den achtergrond de beide quadranten der Z. helft met nabijzetting (Afb. 15 : A, 31), van tweeperioden-heuvel 42.



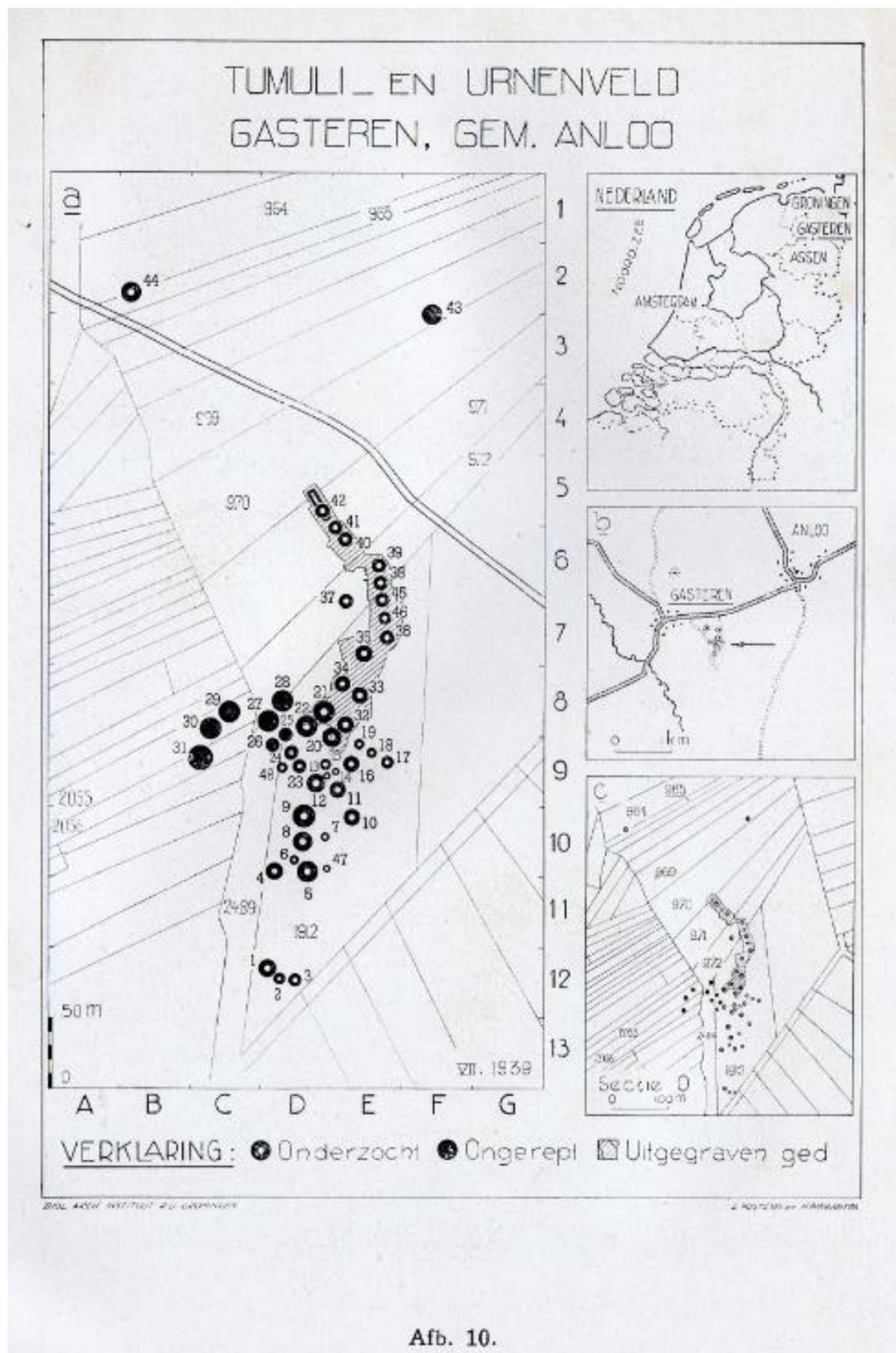
Afb. 8.



Afb. 9.

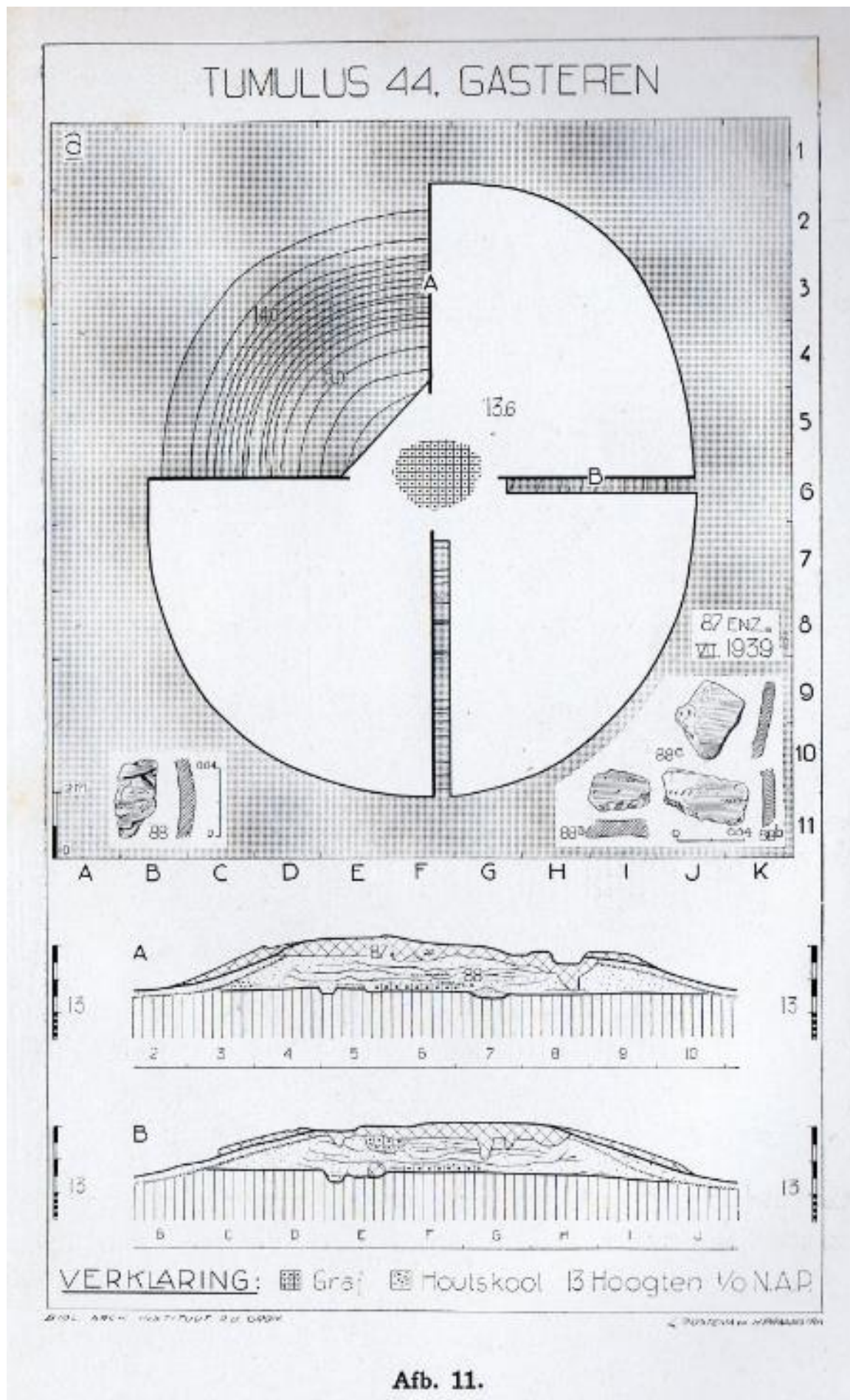
Afb. 9 Het middengedeelte Zuid met ronde en afgerond-rechthoekige op en over elkaar gelegen kringgreppelbijzettingen, onder den brandheuvel 45 en 46 (Vgl. Afb. 20), tijdens de opgraving, gezien uit het Z.

Afb. 10 Terreinkaart met bijkartjes van het grafveld voornoemd.



Afb. 10.

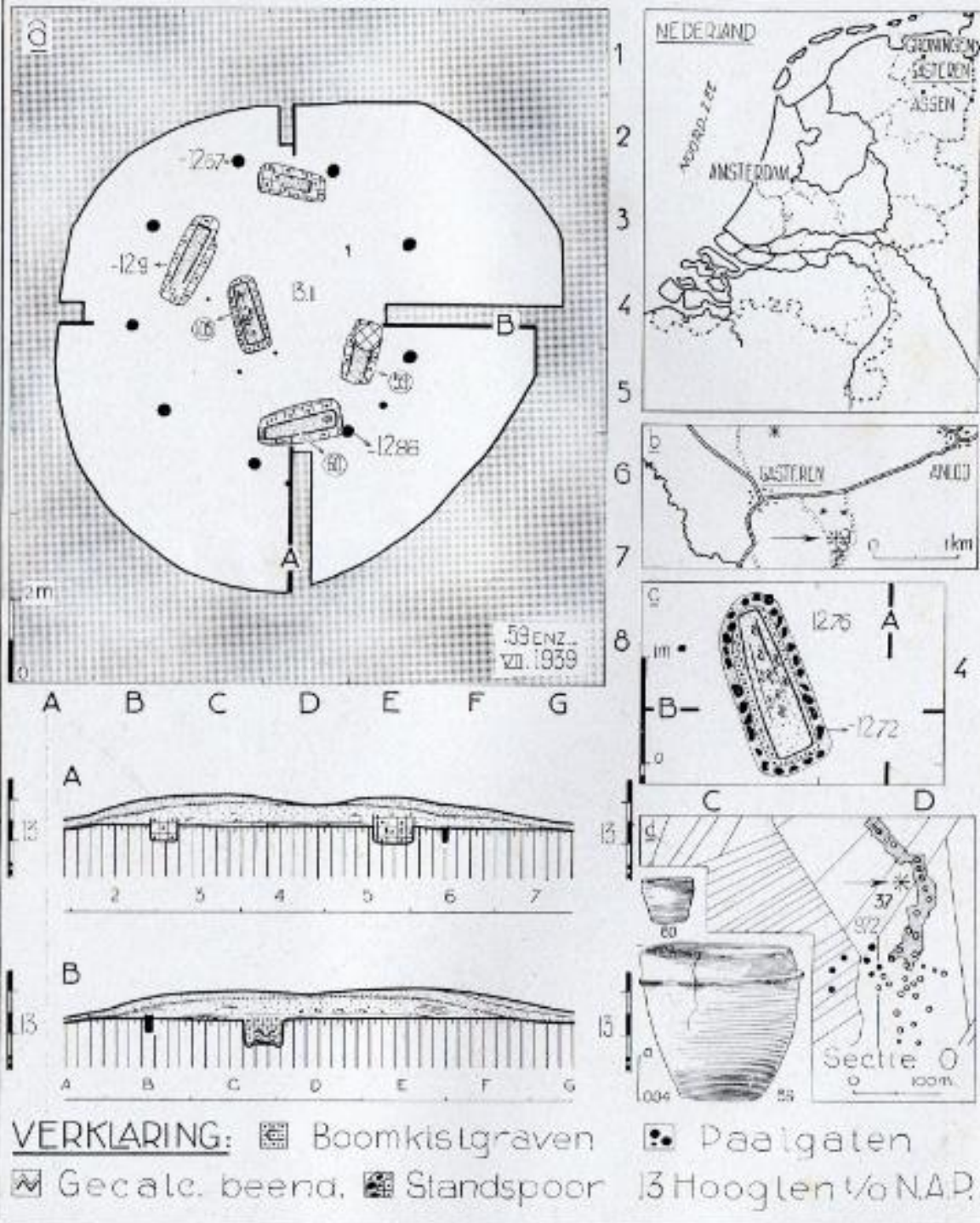
Afb. 11 Neo- of aeneolithische grafheuvel, tumulus 44, circa 180 m N.W. van het gesloten grafveld (Vgl. Afb. 10), opgravingskaart.



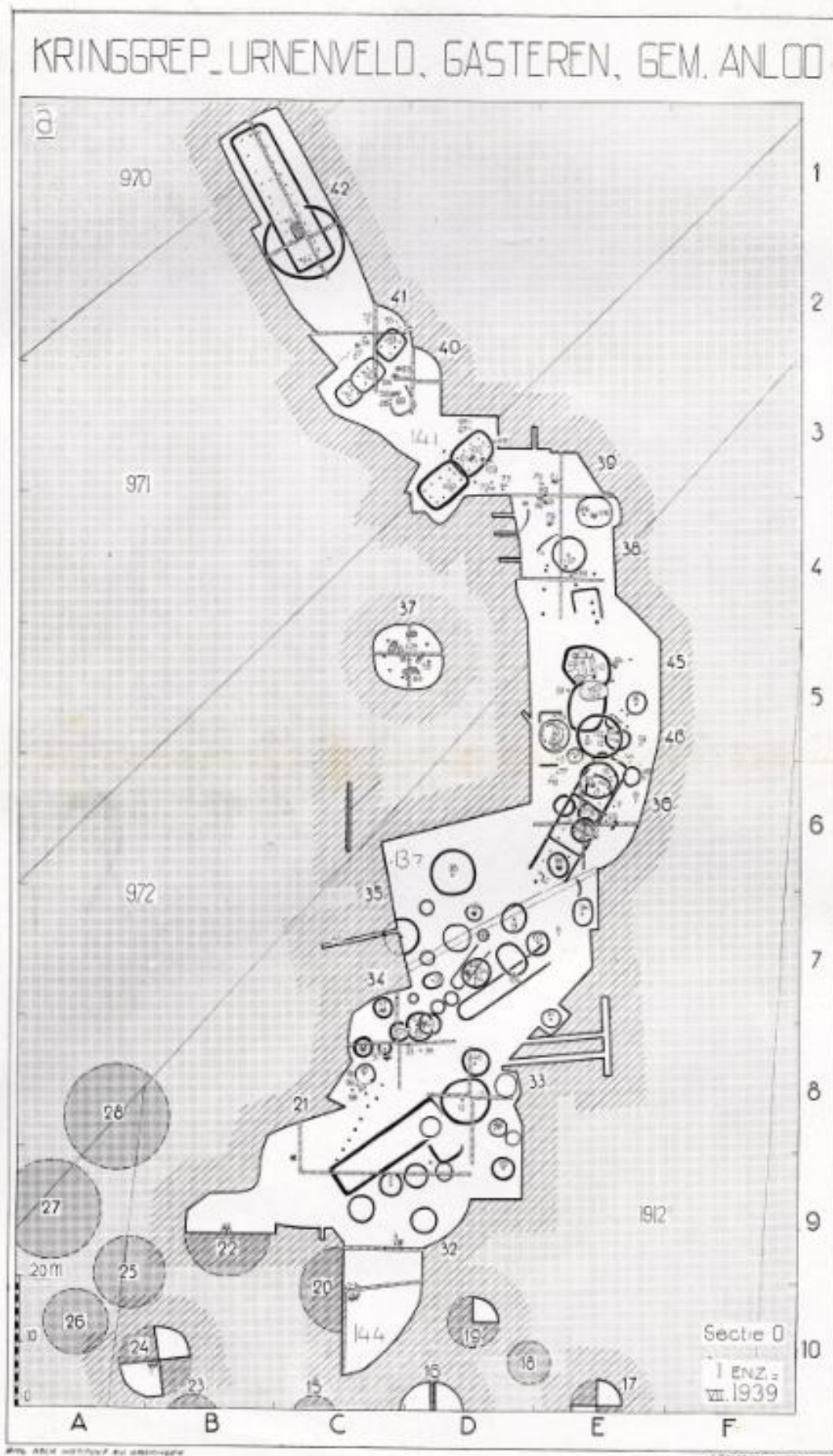
Afb. 11.

Afb. 12 Paalkransheuvel, tumulus 37, uit den vroegen bronstijd, met excentrisch, primair boomkist-brandskeletgraf en bijbehorende houtbouwresten, zoowel in schachtkuיל, onmiddellijk rondom, als daarbuiten, W. en Z., iets verder af, en voorts met vier secundaire, boomkistskeletgraven.

TUMULUS 37. GASTEREN, GEM. ANLOO

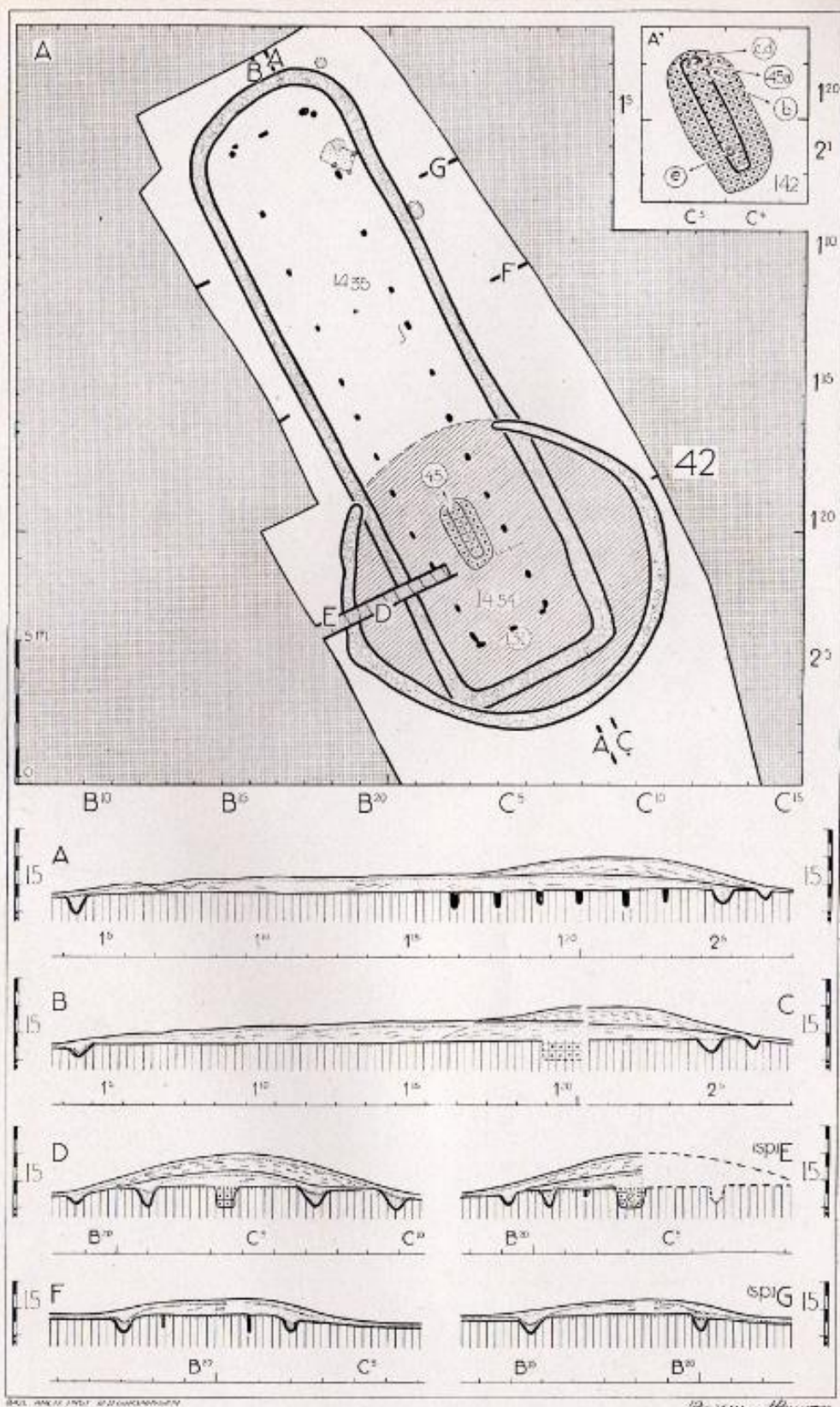


Afb. 13 Kringrepurnenveld met de er op en er naast gelegen tumuli, hoofdbestanddeel van het grafveld voornoemd, opgravingskaart.



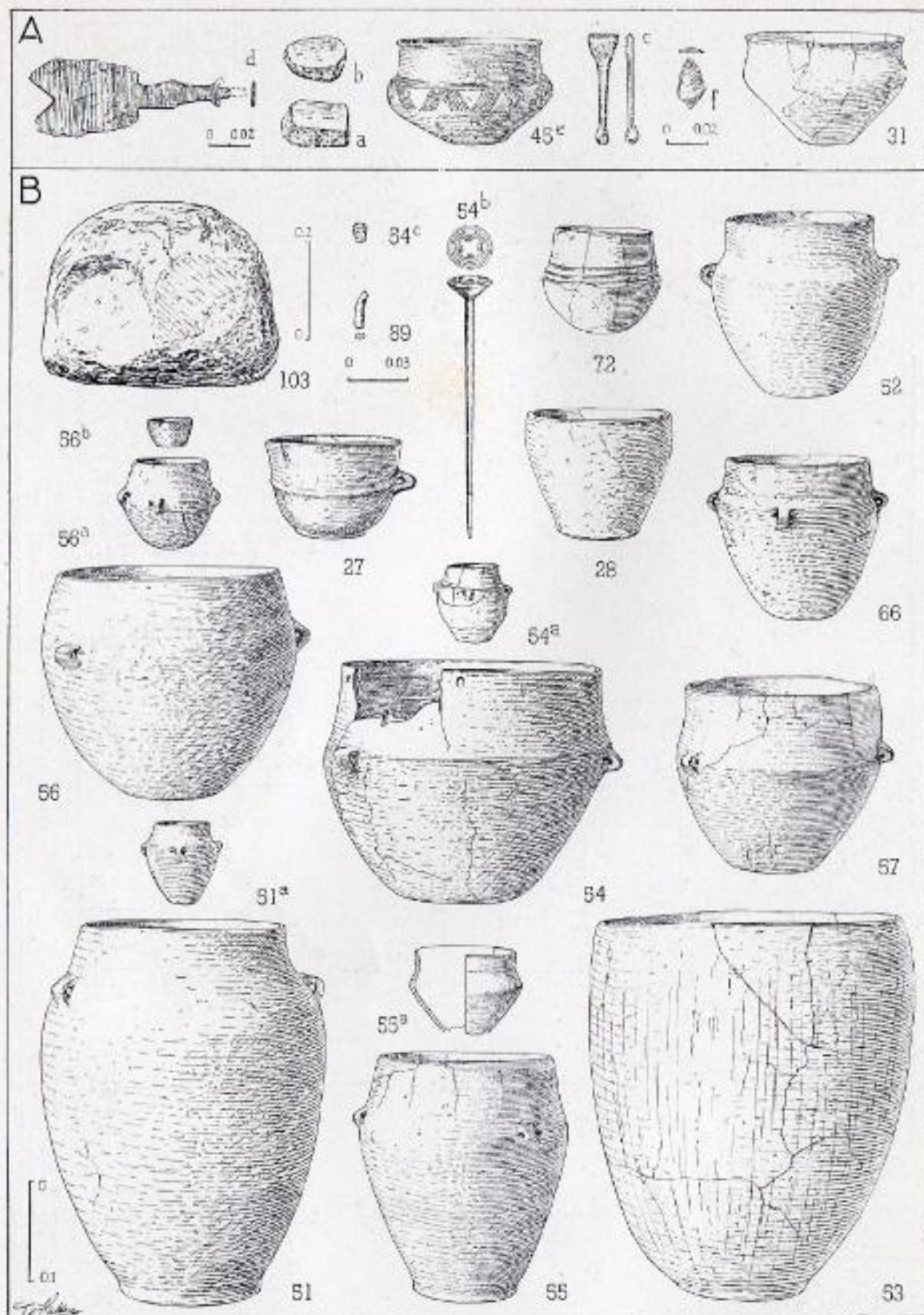
Afb. 13.

Afb. 14 Tweeperioden-heuvel, tumulus 42, bestaande uit primairen min of meer afgerond-rechthoekigen tuinbedvormigen paalbouwheuvel, waaronder skelet-boomkistschachtgraf met grafgiften (Vgl. Afb. 15 : A, 45a-f), en secundairen, ronden kringrep-brandheuvel op het Z.O. uiteinde, opravingskaart. In het Z.W. kwadrant bevond zich een nabijzetting (Afb. 15 : A, 31) boven de zool van den primairen subtumulus.



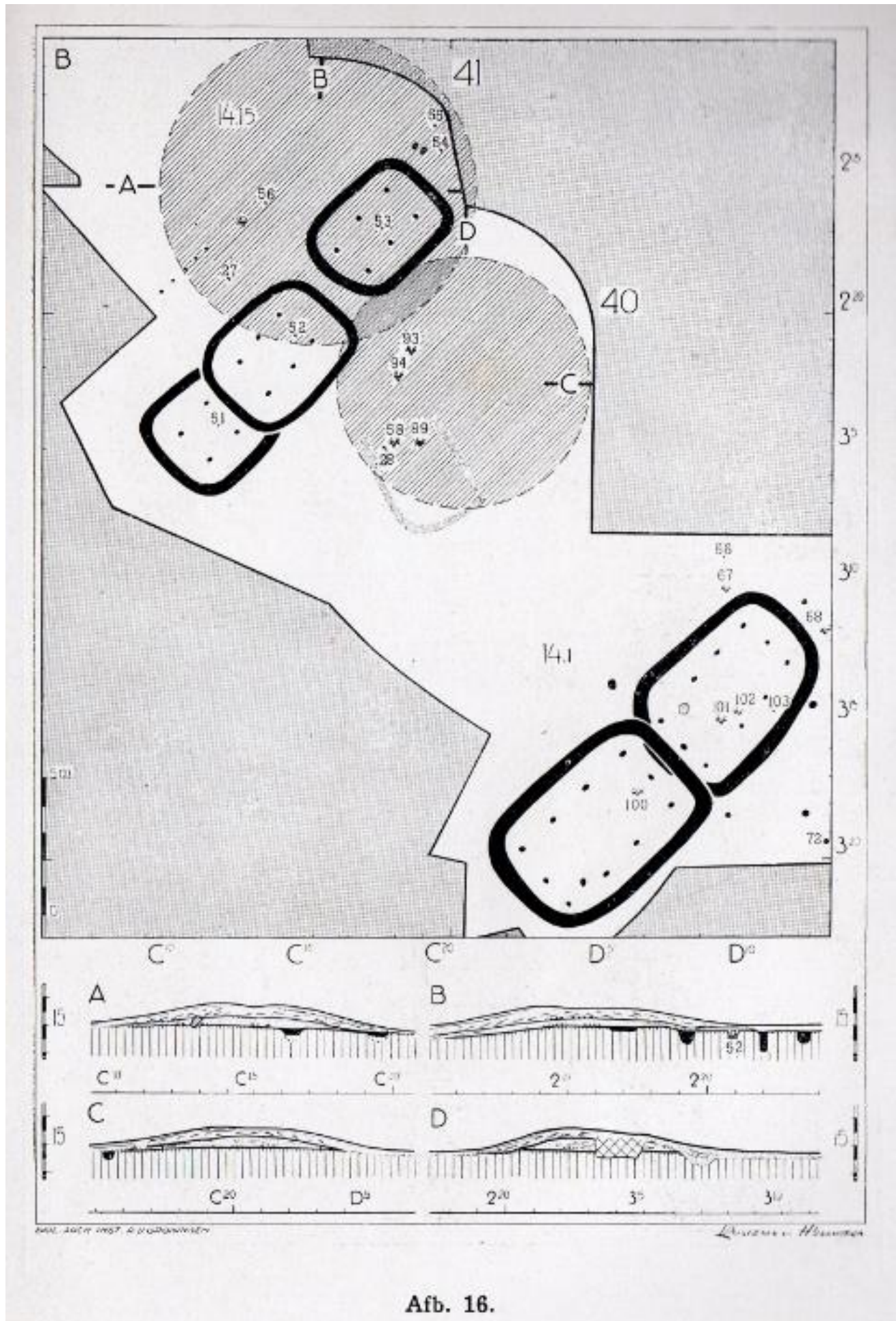
Afb. 14.

Afb. 15 Vondsten uit het N. gedeelte (Zuid) van het urnenveld (Vgl. Afb. 16).



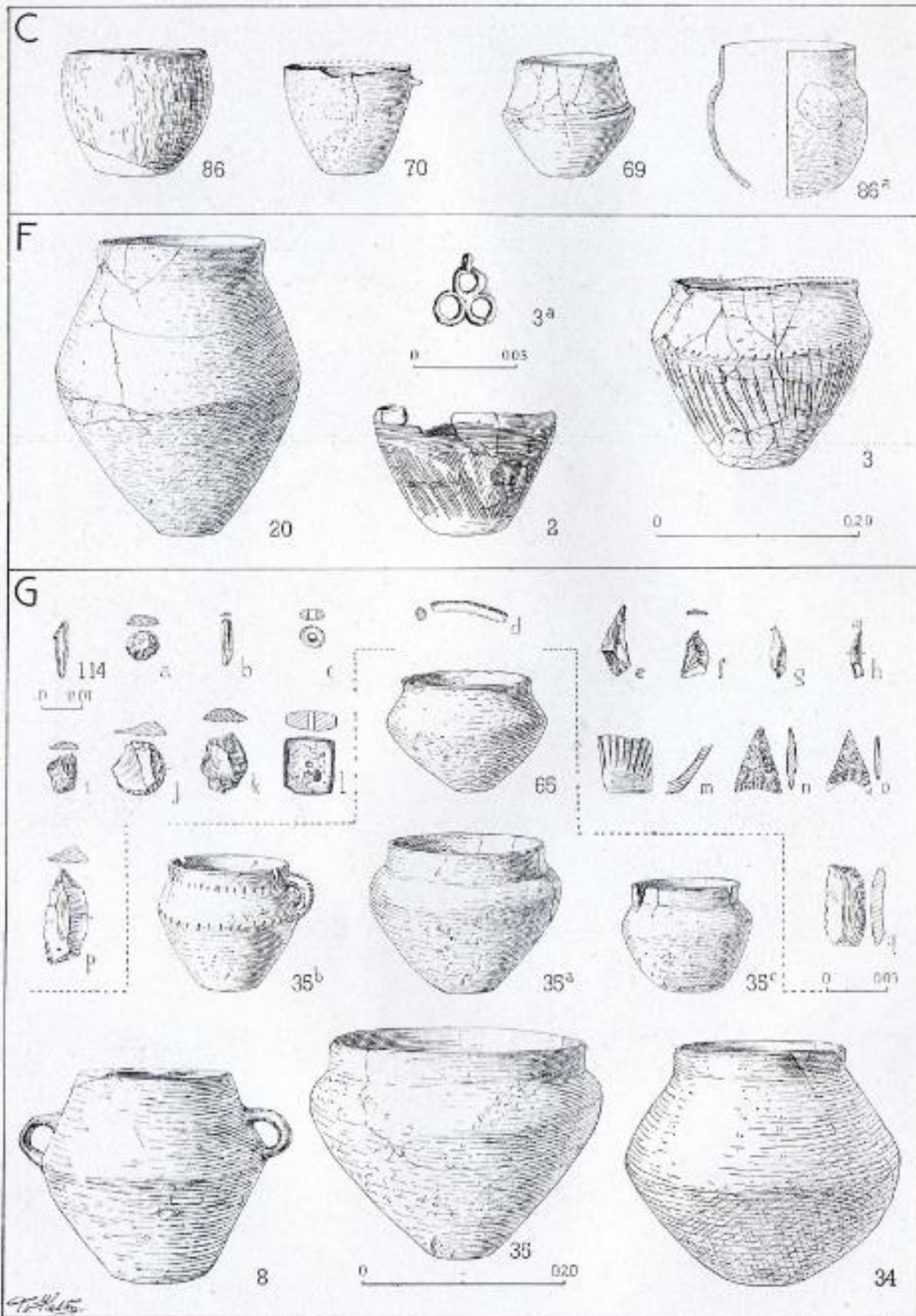
Afb. 15.

Afb. 16 N. gedeelte (Zuid) van het urnenveld, opgravingskaart.



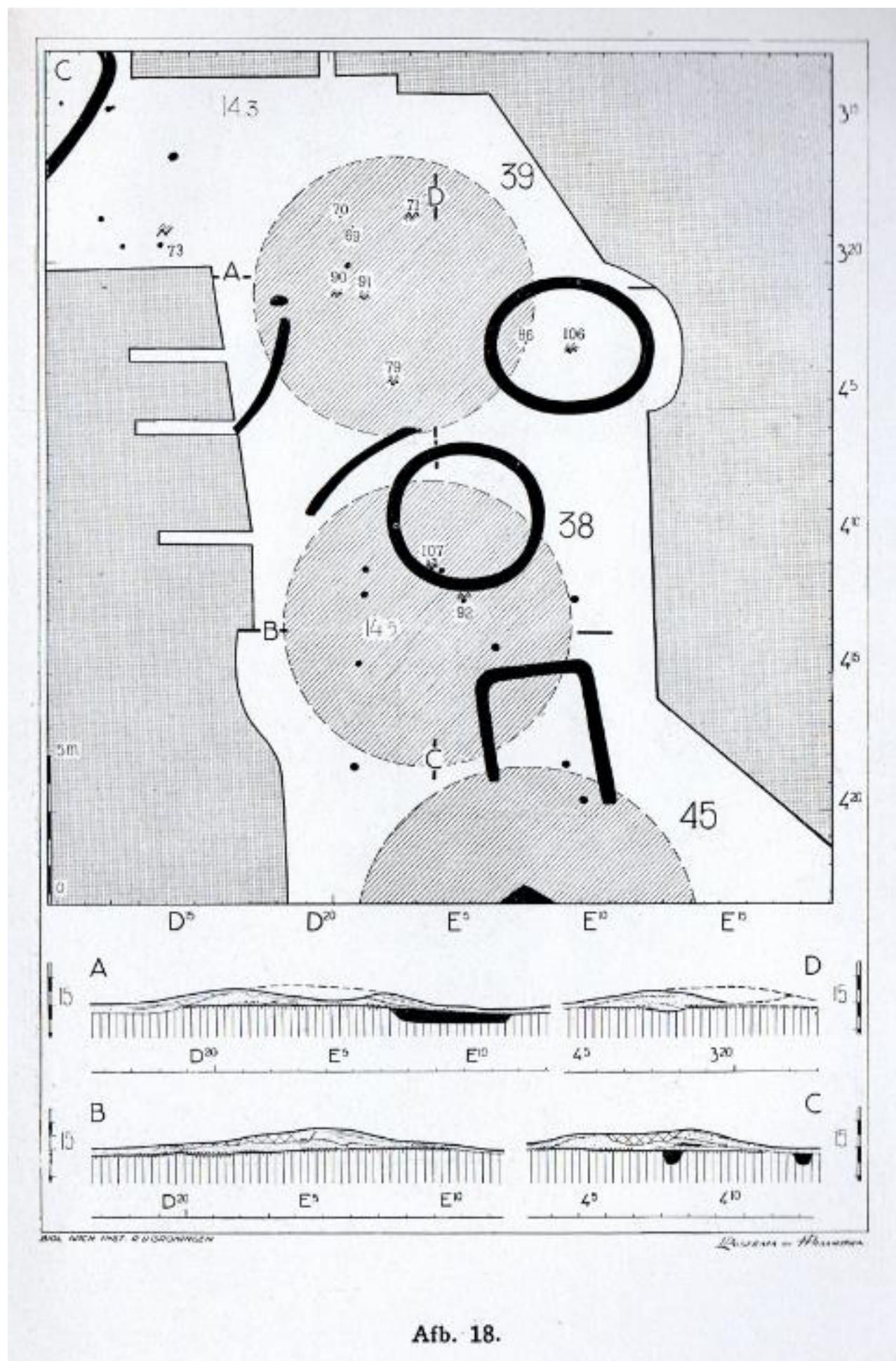
Afb. 16.

Afb. 17 C Vondsten uit het middengedeelte (Noord) van het urnenveld (Afb. 18);
 F Vondsten uit het Z. gedeelte (Zuid) (Afb. 23);
 G Losse vondsten.



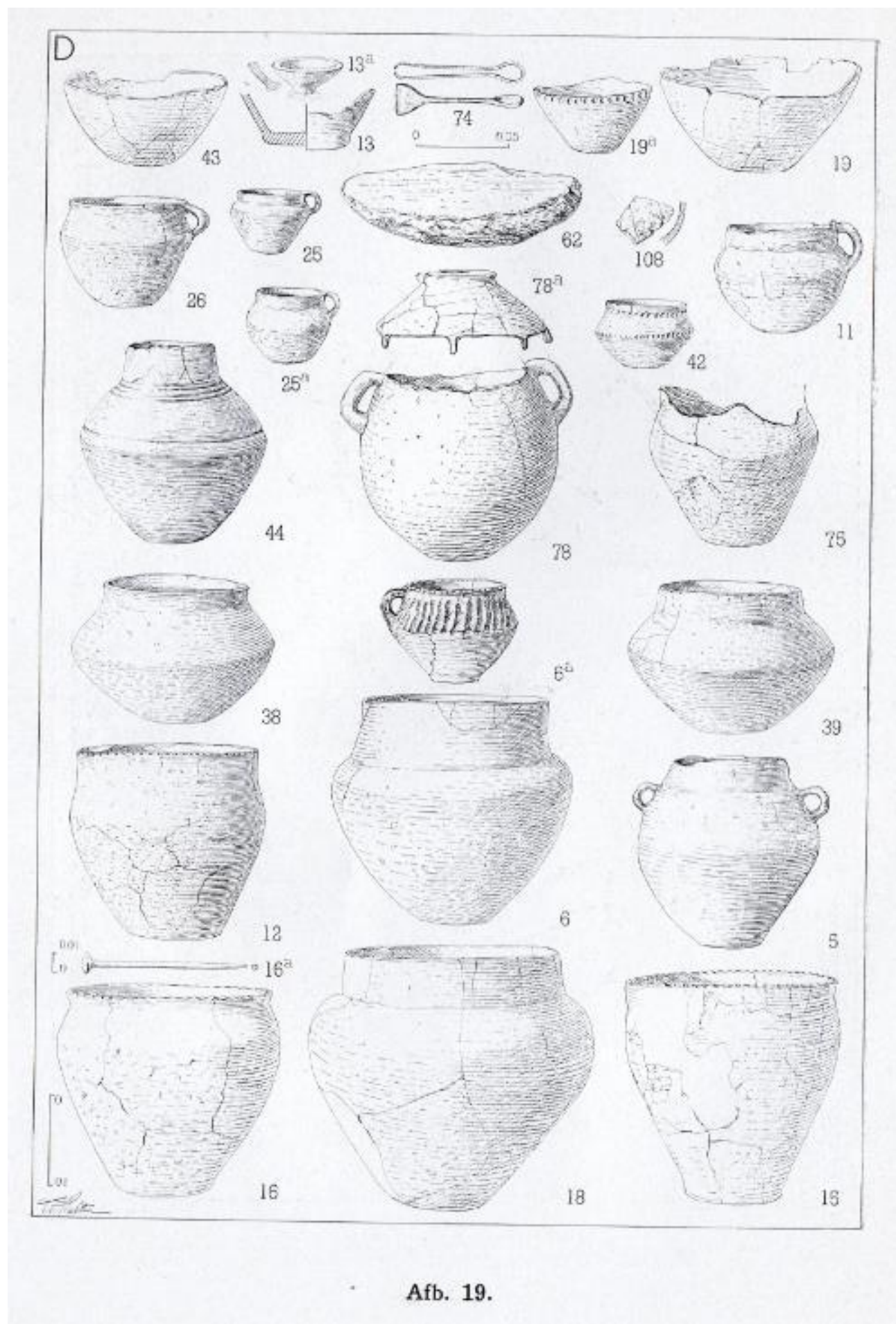
Afb. 17.

Afb. 18 Middengedeelte (Noord) van het urnenveld, opgravingskaart.



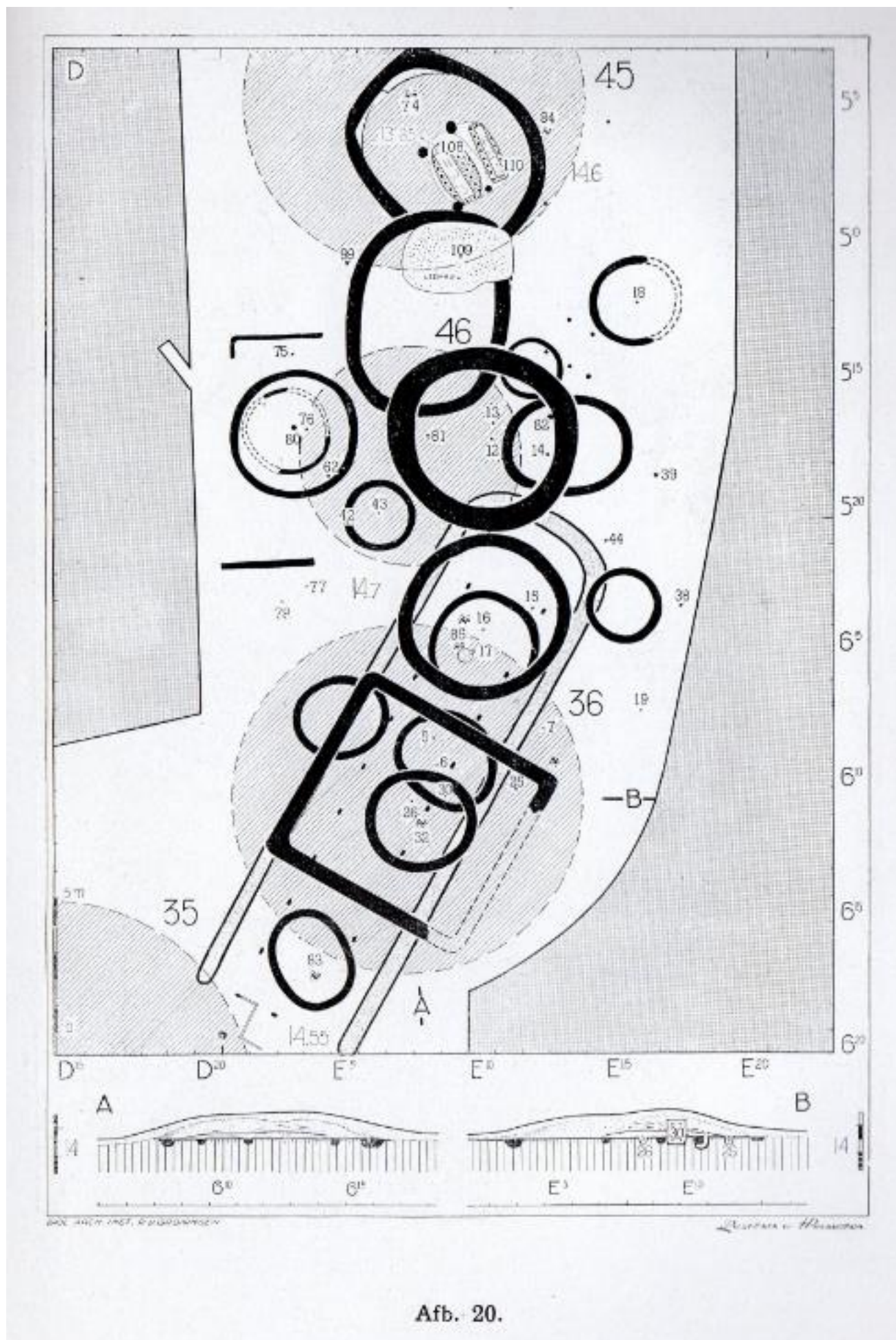
Afb. 18.

Afb. 19 Vondsten uit het middengedeelte (Zuid) van het urnenveld (Vgl. Afb. 20).

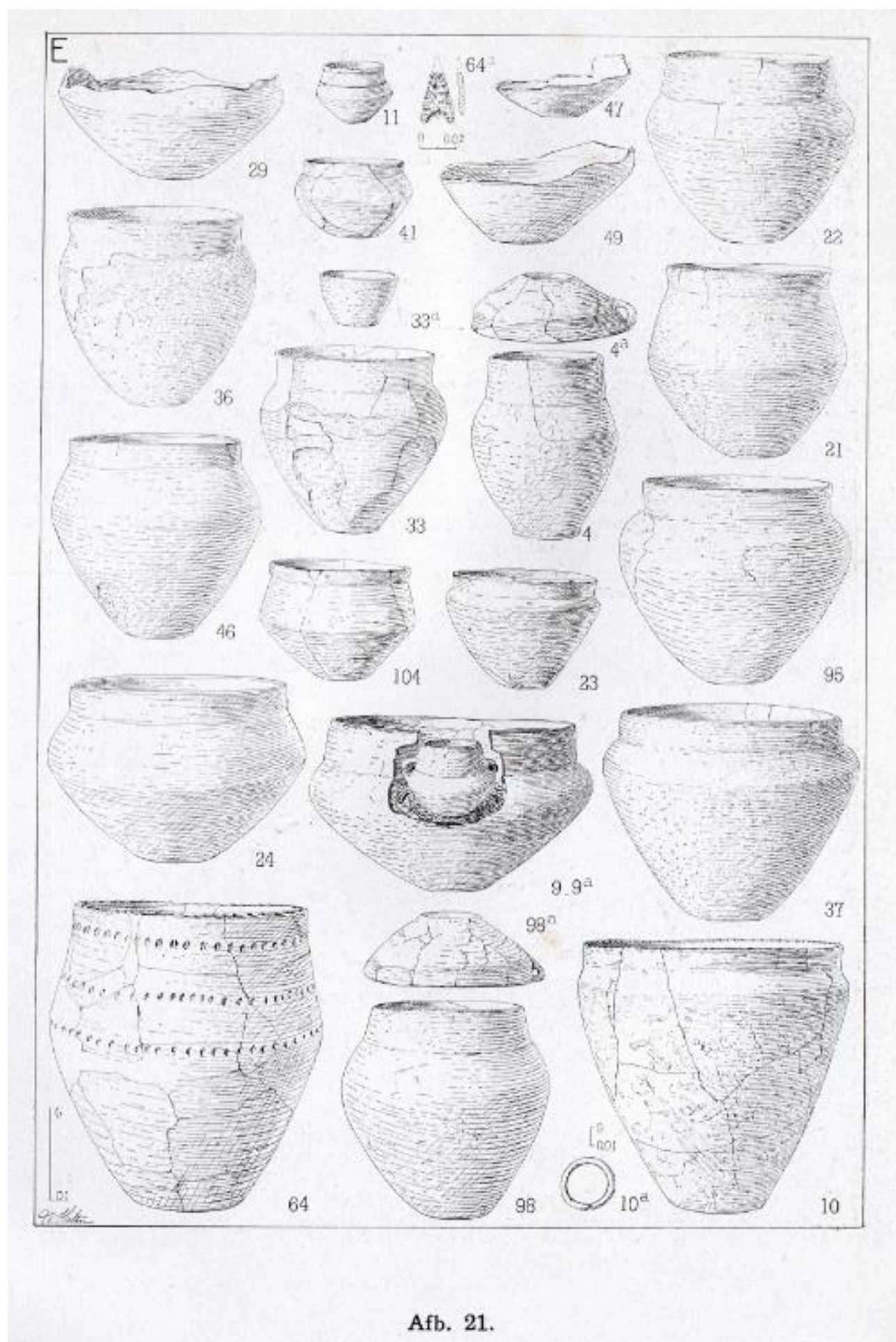


Afb. 19.

Afb. 20 Middengedeelte (Zuid) van het urnenveld, opgravingskaart.



Afb. 20.



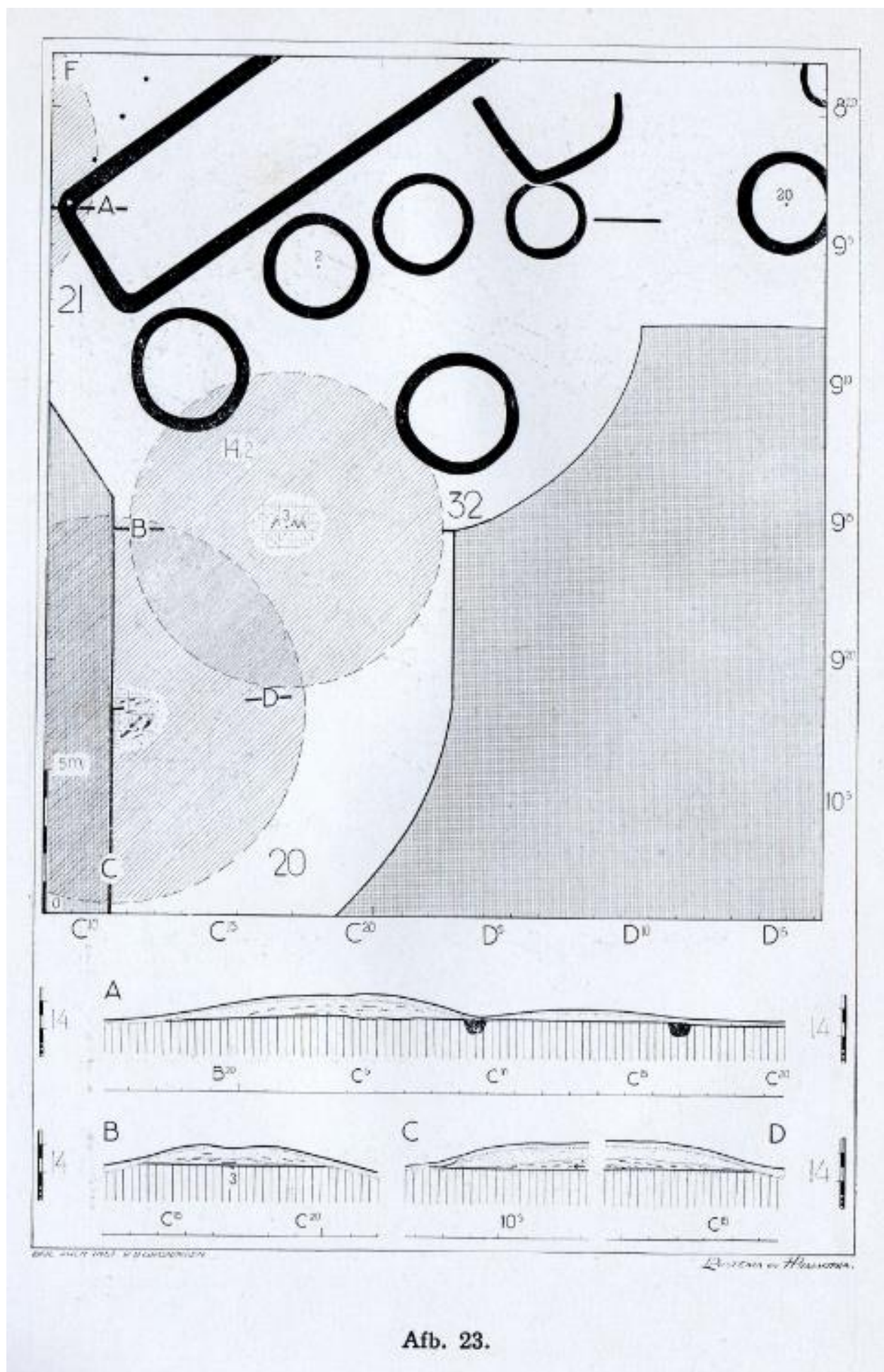
Afb. 21.

Afb. 22 Z. gedeelte (Noord) van het urnenveld, opgravingskaart.



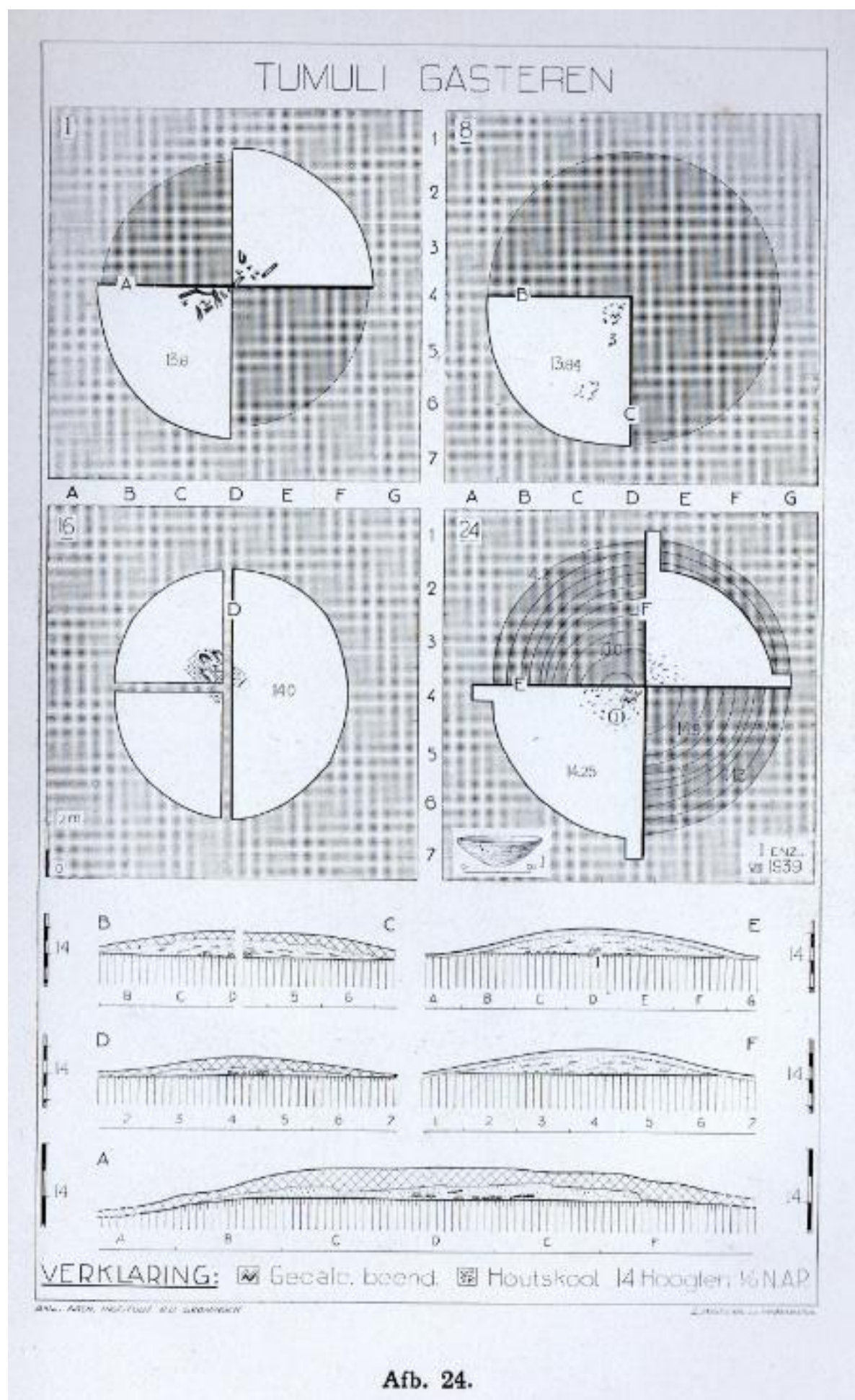
Afb. 22.

Afb. 23 Z. gedeelte (Zuid) van het urnenveld, opgravingskaart.



Afb. 23.

Afb. 24 Brandheuvels, tumuli, 1, 8, 16 en 24, opgravingskaart.



Afb. 24.

Afb. 25 Vondsten als Afb. 15b, autotypie.



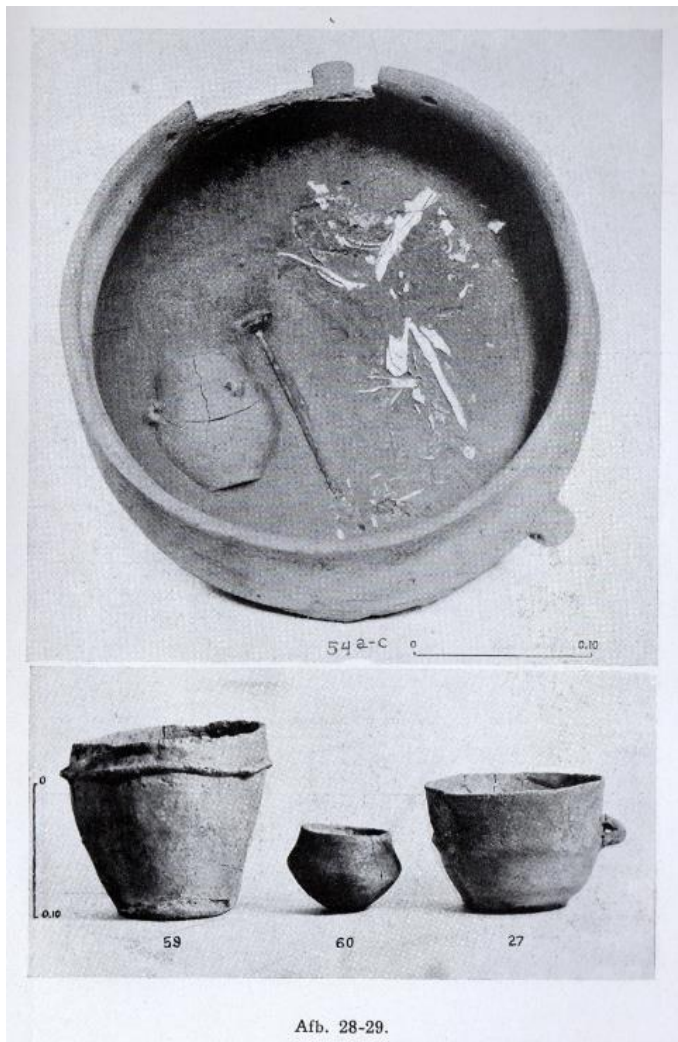
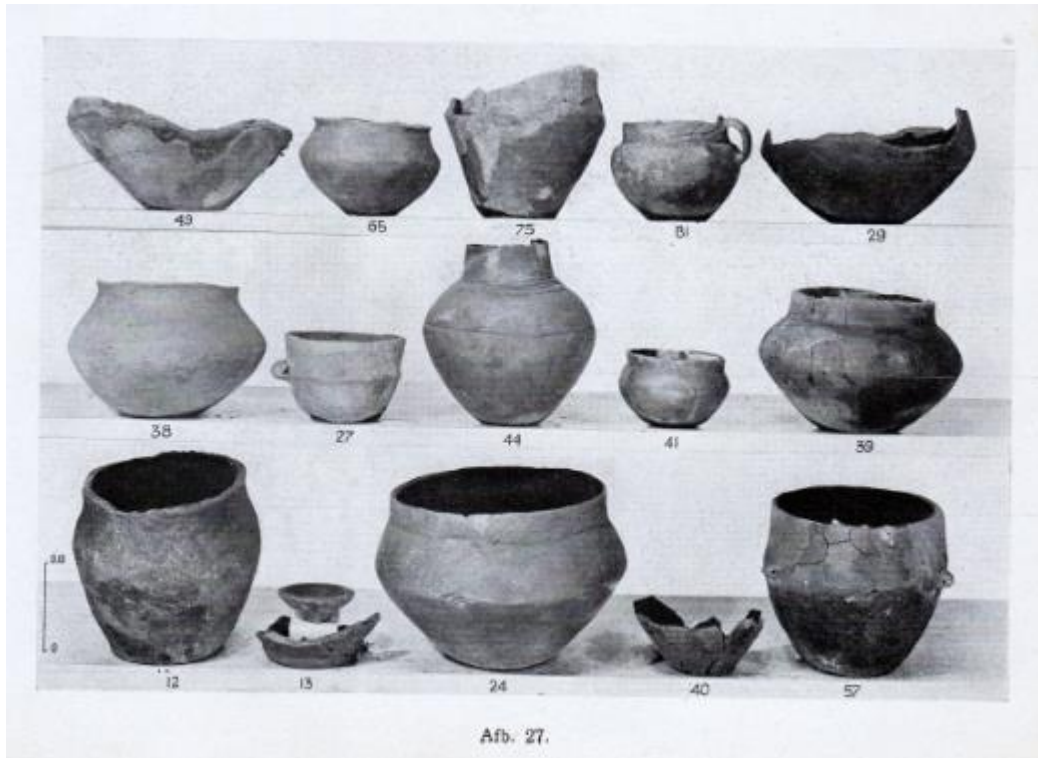
Afb. 25.



Afb. 26.

Afb. 26 Vondsten als Afb. 19, autotypie.

Afb. 27 Vondsten als Afb. 15, 17G, 19 en 21, autotypie.

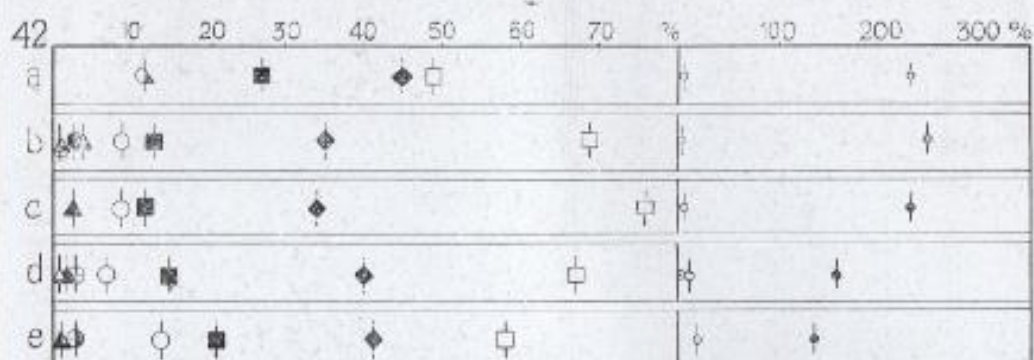


Afb. 28 Vondsten als Afb. 15 : 54a-c, autotypie.

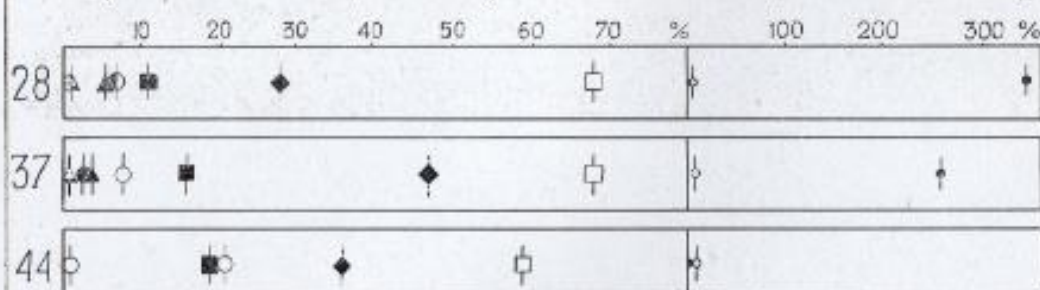
Afb. 29 Vondsten als Afb. 12 : 29 en 60, resp. Afb. 15 : 27, autotypie.

Afb. 29a Pollenanalytische diagrammen, betreffend het onderzoek van de grafheuvels 28, 37, 41, 42 en 44.

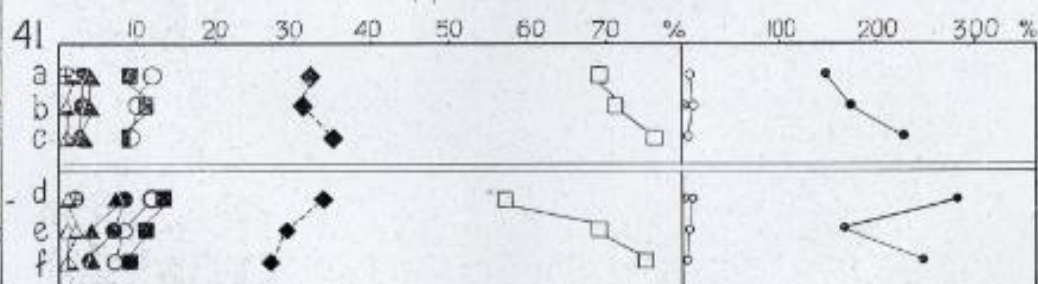
POLLENANALYTISCH ONDERZOEK VAN HET URNENVELD etc. TE GASTEREN, GEM. ANLOO



HEUVEL 42 (tweeperiodenheuvel): a. vulling kringgreep dakheuvel; b. oppervlak zool als voren; c. secundaire vulling kringgreep vloerheuvel; d. primaire vulling als voren; e. zool vloerheuvel, iets beneden oud opp.



HEUVELS 28 (brandheuvel), **37** (bronstudeheuvel), **44** (steentijdheuvel): monsters van oppervlak heuvelzool.

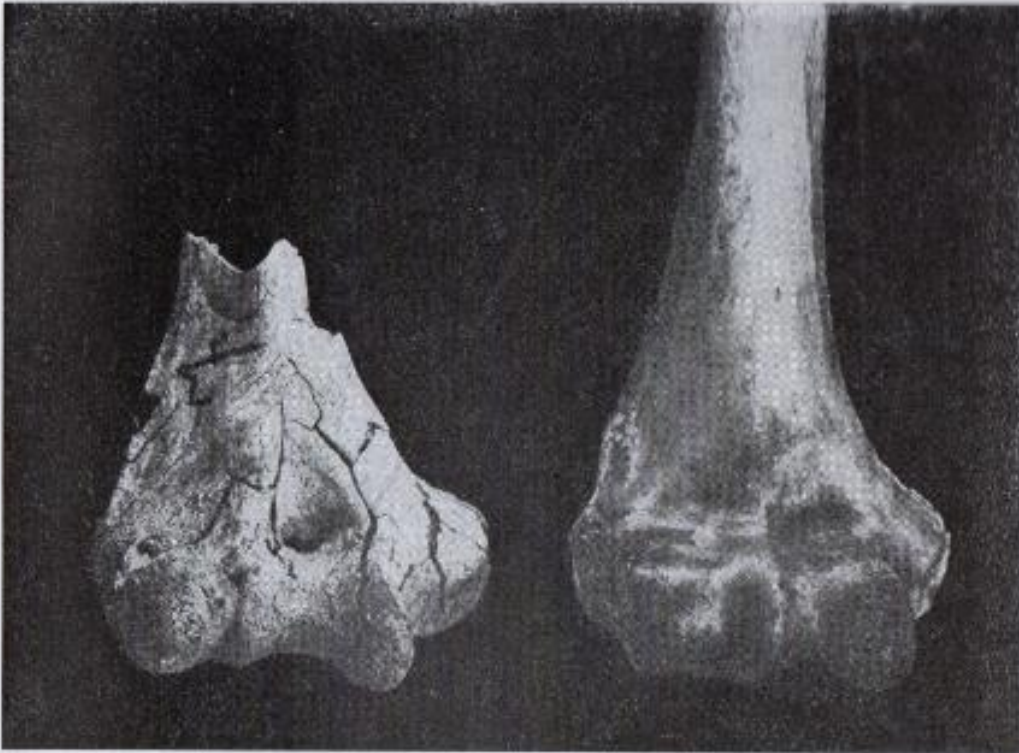


HEUVEL 41 (brandheuvel): a. oppervlak heuvelzool; b. id. 1 cm beneden a; c. id. 2 cm beneden a; d, e en f. plag uit heuvellichaam (2 cm dik)

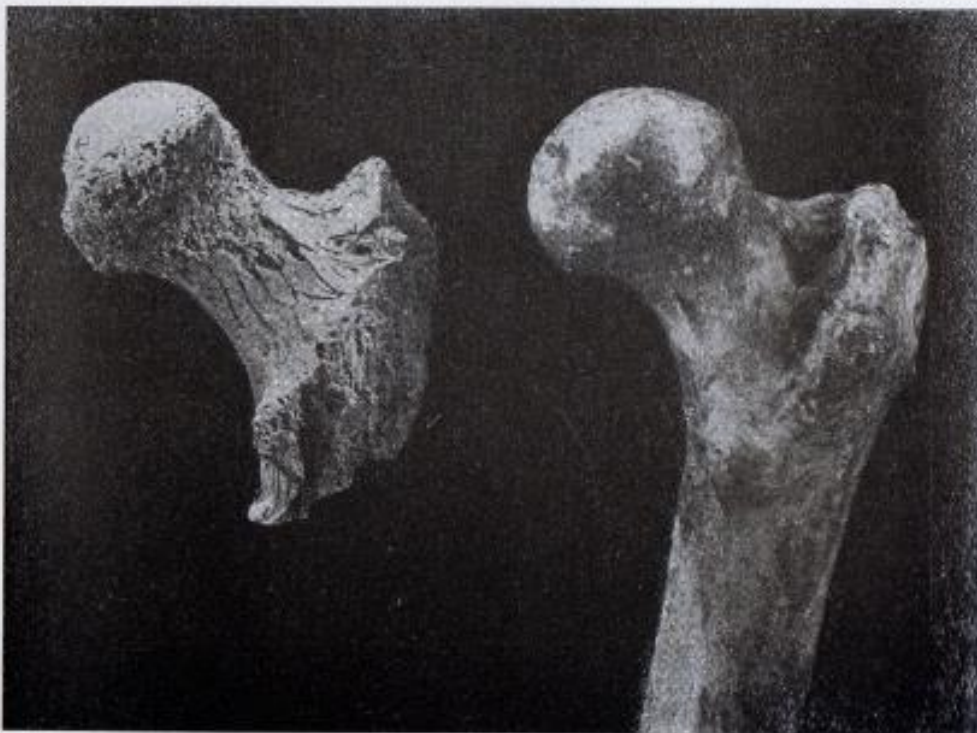
VERKLARING:

- | | | |
|------------|---------------------|--------------------------|
| △ spar | ■ eikenmengbosch | Monsters genomen en |
| ▲ haagbeuk | □ els | onderzocht: Sept. 1946 |
| ▲ beuk | ◆ hazelaar | Analyse: H.Tj. Waterbolk |
| ⊕ wilg | ● heideachtigen | Teekening: H. Praamstra |
| ● den | ○ grassen en zeggen | |
| ○ bark | ○ grassen > 40 μ | |

Afb. 30 Crematieresten uit het urnenveld. Lengtemeting (No. 90) door vergelijking met een recent bot. De Humerus wordt gemeten en de bijbehorende lichaamslengte in een tabel opgezocht.



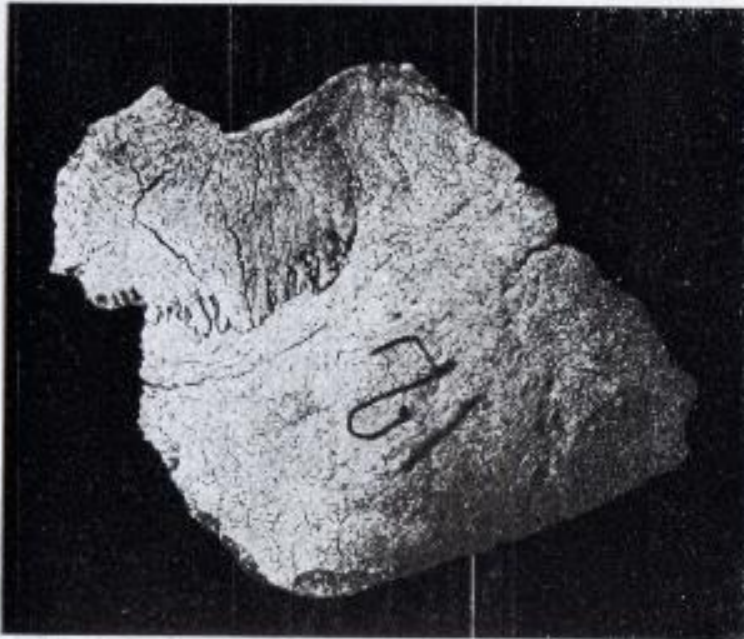
Afb. 30.



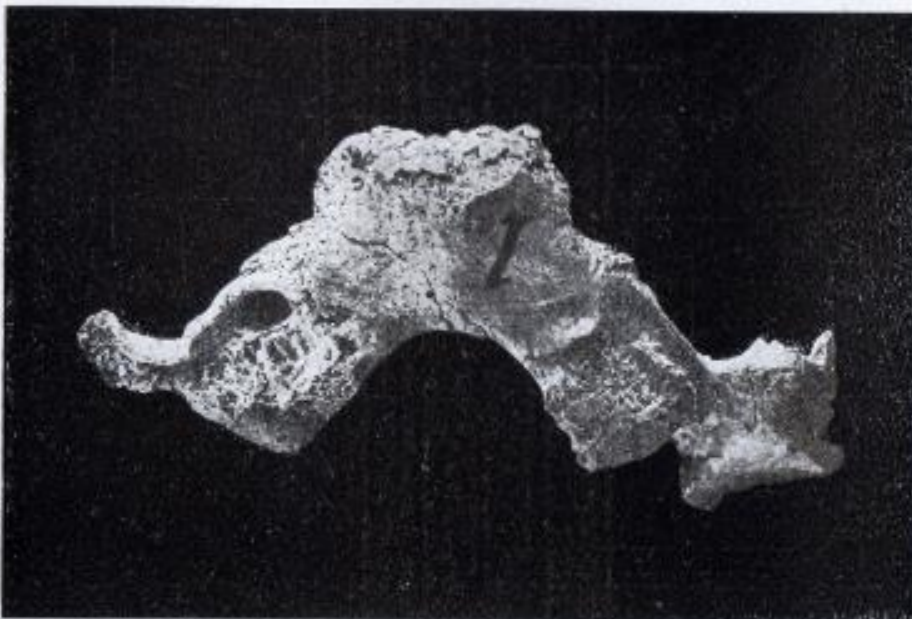
Afb. 31.

Afb. 31 Als voren. Het Femur wordt gemeten (crematie No. 106).

Afb. 32 Als voren. Ouderdomsbepaling. De schedelnaadverbeening (tussen de Os Occipitale en Os Parietale S.) duidt op een leeftijd van minstens 40 jaar.



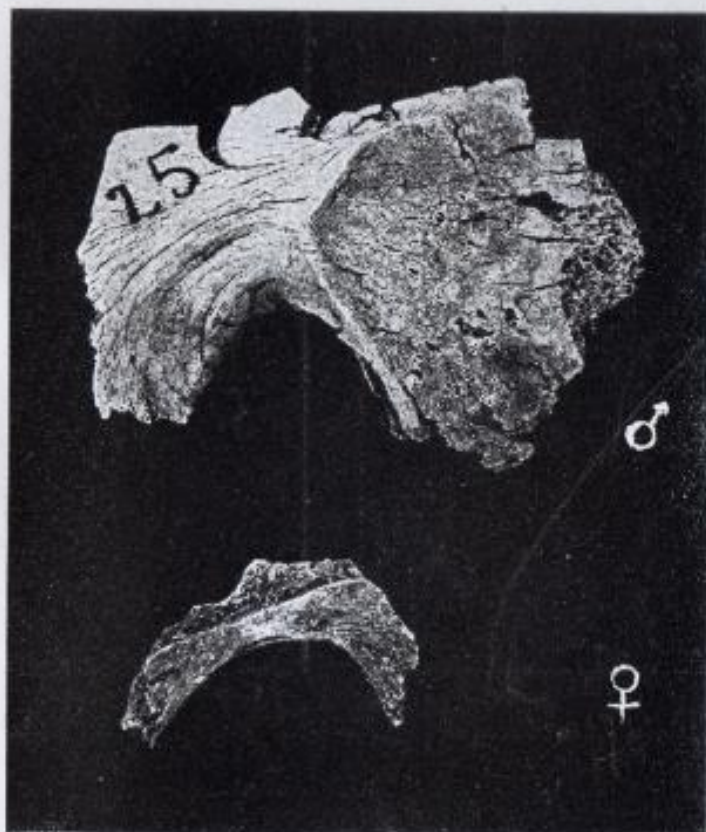
Afb. 32.



Afb. 33.

Afb. 33 Als voren. Ouderdomsbepaling. De niet vergroeide Fissura Sphenoccipitalis wijst op een leeftijd beneden 10-20 jaar.

Afb. 34 Als voren. Geslachtsbepaling. Een scherpe Incisura Ischiadica Maior komt voor bij het mannelijk, een stompe hoek bij het vrouwelijk geslacht; bij afgebeelde crematievondst (54) bevestigt een tevens gevonden bronzen naald, het anatomische vrouwelijke geslachtskenmerk.

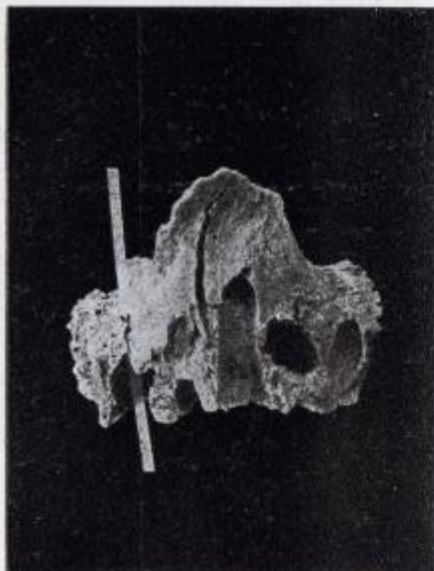


Afb. 34.



Afb. 35.

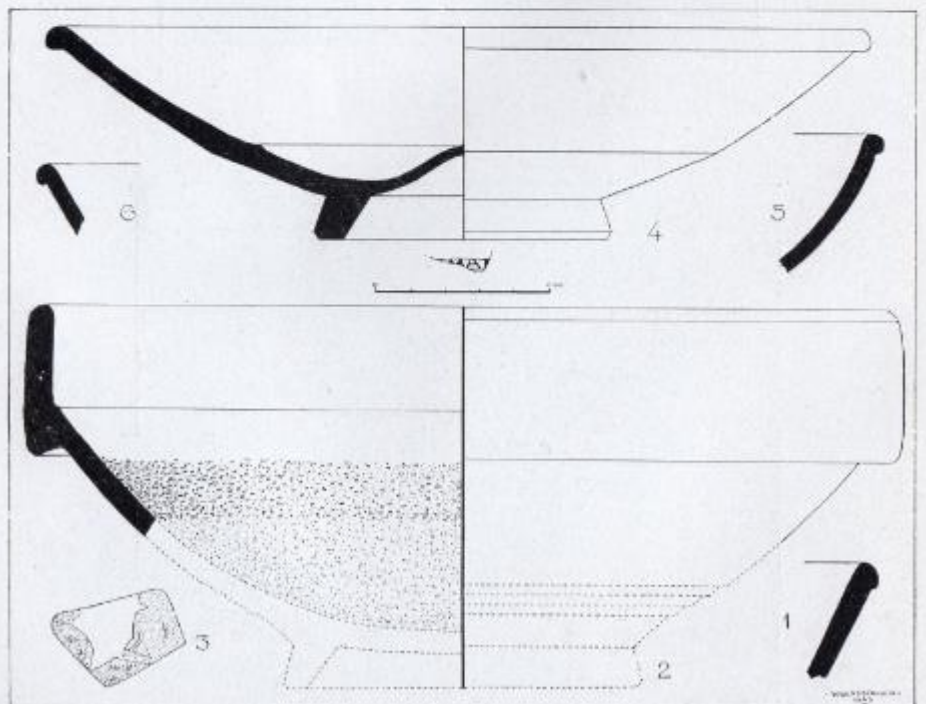
Afb. 35 Als voren. Geslachtsbepaling met behulp van den Angulus Pubis.



Afb. 36a.



Afb. 36b.



Afb. 37.

Afb. 37 Profielteekeningen van in Drente gevonden fragmenten terra sigillata (1-3 Rhee, Gem. Vries; 3-6 Drouwen, Gem. Borger).